

ООО «Архитектурно-земельный центр»

ОТЧЕТ

по определению границ на которых не допускается розничная продажа
алкогольной продукции, прилегающих к:

МБОУ СОШ № 12 и Стадиону
расположенных по адресу: Краснодарский край, Выселковский район,
ст. Новобейсугская, ул. Ленина, 4

Исполнитель:

Директор:



Собкало А.А.

Елисеенко Н.А.

Выселки 2013

Пояснительная записка

Пояснительная записка разработана в соответствии с Федеральным законом от 22 ноября 1995 года № 171-ФЗ «О государственном регулировании производства и оборота этилового спирта, алкогольной и спиртосодержащей продукции и об ограничении потребления (распития) алкогольной продукции», постановлением Правительства Российской Федерации от 27 декабря 2012 года № 1425 «Об определении органами государственной власти субъектов Российской Федерации мест массового скопления граждан и мест нахождения источников повышенной опасности, в которых не допускается розничная продажа алкогольной продукции, а также определении органами местного самоуправления границ прилегающих к некоторым организациям и объектам территорий, на которых не допускается розничная продажа алкогольной продукции» (далее – Правила), письмами Министерства промышленности и торговли Российской Федерации от 15 февраля 2013 года № 08-237, от 15 февраля 2013 года № 08-238, от 9 апреля 2013 № 08-476.

Определение границ прилегающих к некоторым организациям и объектам территорий, на которых не допускается розничная продажа алкогольной продукции (далее – прилегающая территория), осуществляется органом местного самоуправления в Краснодарском крае, определенным в соответствии с уставом муниципального образования. Постановлением администрации Новобесугского сельского поселения от 06 августа 2013 г. № 70 «Об утверждении Положения о способе расчета расстояния от организаций и (или) объектов до границ прилегающих территорий, на которых не допускается розничная продажа алкогольной продукции на территории Новобейсугского сельского поселения Выселковского района» установлена минимальная удаленность в 100 метров в пределах пешеходной зоны, в границах которой не допускается розничная продажа алкогольной продукции (прилегающая территория).

Прилегающая территория включает в себя:

а) обособленную территорию – территорию, границы которой обозначены ограждением (объектами искусственного происхождения), прилегающую к зданию (строению, сооружению), в котором расположены организации/объекты – при наличии таковой;

б) территорию, определяемую с учетом конкретных особенностей местности и застройки, примыкающую к границам обособленной территории либо непосредственно к зданию (строению, сооружению), в котором расположены организации/объекты (дополнительную территорию).

Прилегающая территория определяется:

а) от входа для посетителей в здание (строение, сооружение), в котором расположены организации/объекты, до входа для посетителей в стационарный торговый объект;

б) при наличии обособленной территории (территории, границы которой обозначены ограждением – забором (объектами искусственного происхождения), прилегающая к зданию (строению, сооружению), в котором

расположены организации/объекты) – от входа для посетителей на обособленную территорию до входа для посетителей в стационарный торговый объект.

Схема границ прилегающей территории.

На схеме границ прилегающей территории отмечены организации/объекты, пешеходная зона, а также зона, на которой не допускается розничная продажа алкогольной продукции.

МБОУ СОШ № 12 имеет два входа на прилегающую территорию. Стадион имеет один вход. От входов синими стрелками указана зона пешеходной доступности, которая составляет по 100 погонных метров в каждую сторону по пешеходной зоне. Красным цветом выделена зона, в которой запрещена розничная продажа алкогольной продукции.

В качестве основы для выполнения кадастровых работ использованы имеющиеся картографические материалы масштаба 1:500 - 1:10000, материалы дистанционного зондирования земли, результаты топо-геодезических измерений, материалы генерального плана территории. Обработка материалов, подготовка настоящей схемы выполнена с исполнением СУБД ГИС "FreeReason".

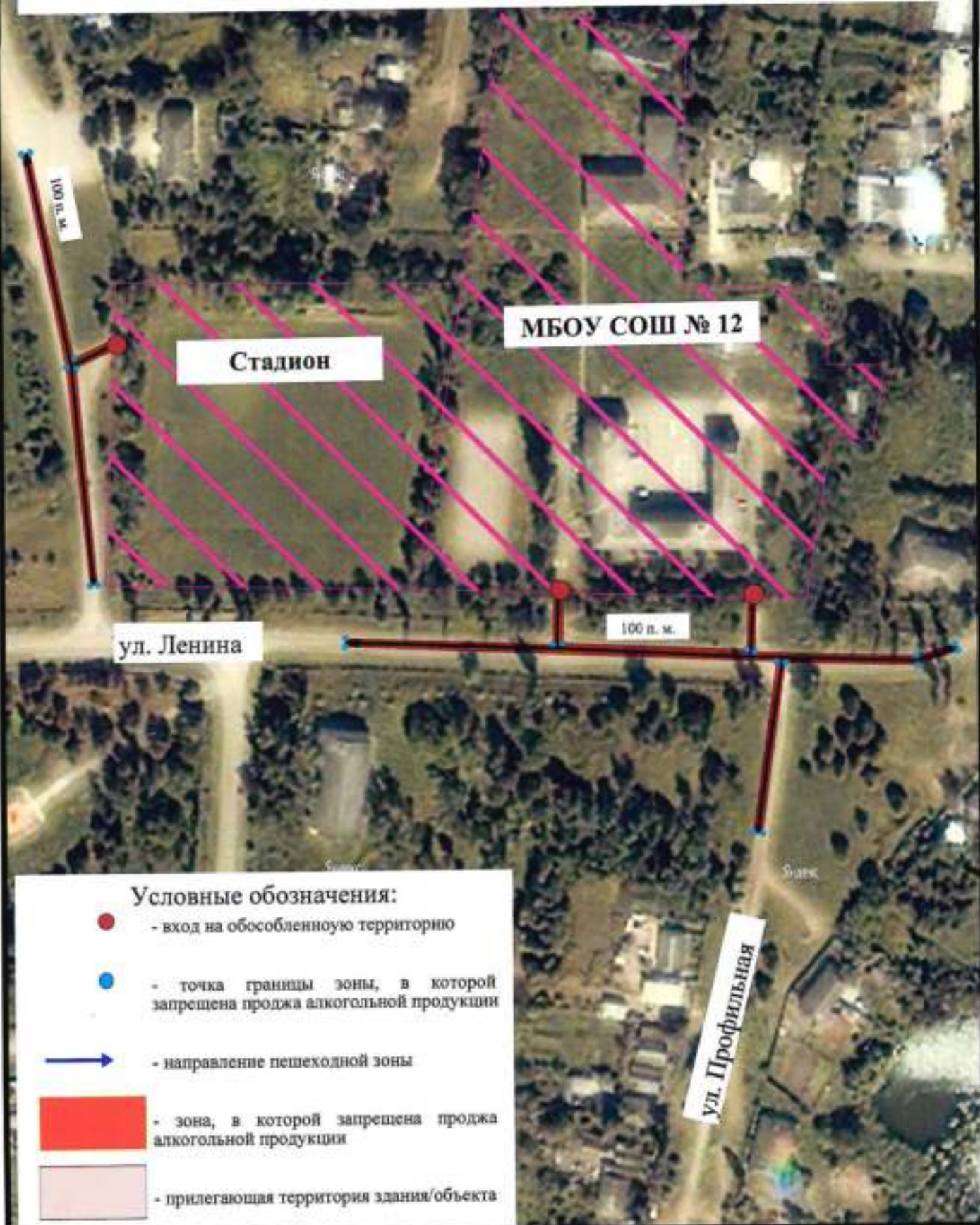
Схемы границ прилегающих территорий разработана в системе координат МСК-23 в формате *.dxf и *.mif(mid).

Прилегающая территория на схемах отображена полигонами (замкнутыми контурами), входы для посетителей в здание (строение/сооружение), в котором расположены организации/объекты, на обособленную территорию – точками, обособленные территории – полигонами (замкнутыми контурами).

После утверждения рекомендуется обеспечить передачу схем границ прилегающих территорий в течение семи дней в информационную систему обеспечения градостроительной деятельности Выселковского района с целью обеспечения субъектов градостроительной деятельности достоверной информацией об ограничениях возможности использования территории.

СХЕМА

границ, в которых не допускается розничная продажа алкогольной продукции, прилегающих к:
МБОУ СОШ № 12 и Стадиону
расположенных по адресу: Краснодарский край, Выселковский район,
ст. Новобейсугская, ул. Ленина, 4



СХЕМА

границ, в которых не допускается розничная продажа алкогольной продукции, прилегающих к:
МБОУ СОШ № 12 и Стадиону
расположенных по адресу: Краснодарский край, Выселковский район, ст. Новобейсугская, ул. Ленина, 4

